

ПРИЈАВА
BETHESDA СИСТЕМ ЗА ИНТЕРПРЕТАЦИЈУ
ЦИТОПАТОЛОГИЈЕ ШТИТАСТЕ ЖЛЕЗДЕ

Име

Презиме

Цитоскринер Да Не

Назив установе

Адреса

Контакт телефон

Број лиценце

E-mail

Потпис

У различитим установама и лабораторијама кориштени су различити термини и описи којима су објашњаване промене у ткиву штитне жлезде на цитолошким узорцима добијеним аспирацијом танком иглом (енг. Fine Needle Aspiration-FNA). Оваква тумачења стварала су конфузију и код цитопатолога и код клиничара. Развила се потреба да се уведе језгровита и јасна терминологија у интерпретацији цитолошких налаза штитне жлезде добијених путем FNA која ће омогућити боље разумевање и бити од помоћи клиничарима.

Под покровитељством Националног Института за карциноме (енг. National Cancer Institute, NCI) 22. октобра 2007. године у Бетхесда (Мариленд, САД), одржана је научна конференција под називом „The National Cancer Institute Thyroid Fine Needle Aspiration State of the Science Conference“.

На основу закључака ове Конференције настао је Бетхесда систем за интерпретацију цитопатологије штитне жлезде (енг. The Bethesda System for Reporting Thyroid Cytopathology, BSRTC).

Ради бољег разумевања, BSRTC препоручује да сваки цитолошки налаз FNA штитне жлезде почиње општом (генералном) дијагностичком категоријом обележене римским бројем од I до VI. Неке од општих категорија имају и субкатеорије, препорука је да се и оне унесу у цитолошки налаз, док се за неке додатне коментаре одлучује сам цитопатолог.

Програм је тако конципиран да се кроз предавања и приказ клиничких случајева обраде све категорије почев од категорије I-неадекватан/незадовољавајући узорак; категорија II-бенигна стања; категорија III-атипија неодређеног значења/фоликуларна лезија неодређеног значења; категорија IV-фоликуларне неоплазме/суспектне фоликуларне неоплазме укључујући онкоцитни тип; категорија V-суспектан малигнитет; и категорија VI-малигни тумори. Свака од набројаних категорија има и одређен ризик од настанка карцинома, који се креће од 0-3% за категорију „бенигну“ лезија, па до 100% за категорију „малигну“ промене.

Посебно предавање би било о грешкама у интерпретацији аспирационе цитологије штитасте жлезде у свакодневном раду цитопатолога.

На крају курса се од полазника очекује да стекну знање и вештину у категоризацији цитолошких налаза аспирационе цитологије штитасте жлезде, како би избегли све могуће грешке у интерпретацији цитолошких налаза.

Телефон/факс
021/425-509



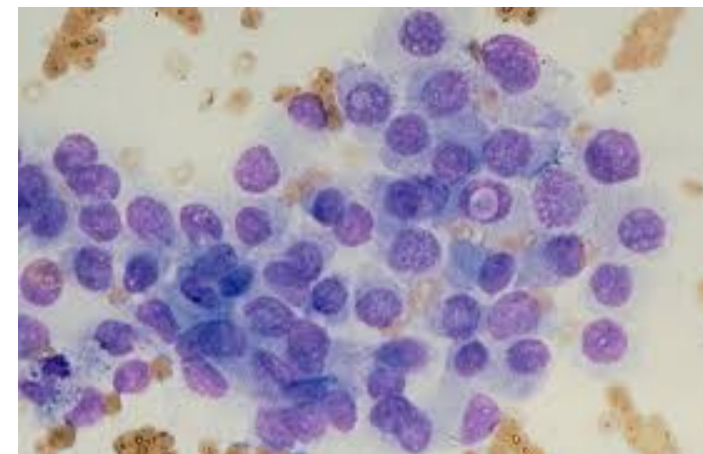
УНИВЕРЗИТЕТ У НОВОМ САДУ
МЕДИЦИНСКИ ФАКУЛТЕТ



ЦЕНТАР ЗА КОНТИНУИРАНУ
МЕДИЦИНСКУ ЕДУКАЦИЈУ

ЕДУКАТИВНИ КУРС

BETHESDA СИСТЕМ ЗА ИНТЕРПРЕТАЦИЈУ ЦИТОПАТОЛОГИЈЕ ШТИТАСТЕ ЖЛЕЗДЕ



Курс је акредитован са
12 КМЕ бодова за предаваче и
6 КМЕ бодова за полазнике

29. октобар 2022.

Ректорат Универзитета у Новом Саду
Др Зорана Ђинђића 1

Едукативни курс

ВЕТНЕСДА СИСТЕМ ЗА ИНТЕРПРЕТАЦИЈУ ЦИТОПАТОЛОГИЈЕ ШТИТАСТЕ ЖЛЕЗДЕ

Нови Сад, 29. октобар 2022.

Шефови Едукационог тима

Проф. др Живка Ери
Проф. др Милана Пањковић

Предавачи

Проф. др Живка Ери

специјалиста патолог, субспецијалиста
цитолог Лабораторија за медицинску
дијагностику МЕДЛАБ, Нови Сад

Проф. др Милана Пањковић

специјалиста патолог, субспецијалиста
цитолог, Медицински факултет Нови Сад
Центар за патологију и хистологију
Клиничког центра Војводине, Нови Сад

Проф. др Славица Кнежевић Ушај

специјалиста патолог, субспецијалиста
цитолог, БЕО-ЛАБ Београд

Проф. др Љиљана Тадић Латиновић

специјалиста патолог, субспецијалиста
цитолог, Медицински факултет Бања Лука
Клинички центар Бања Лука, РС/БиХ

Проф. др Светислав Татић

специјалиста патолог, субспецијалиста
цитолог, Институт за патологију,
Медицински факултет Београд

Доц. др Djengis Jashar

специјалиста патолог, Лабораторија за
патохистологију и цитологију, Клиничка
болница Ацибадем, Скопље,
Северна Македонија

ПРОГРАМ

9.30-10.00	Регистрација
10.00-10.15	Отварање курса и поздравна реч Садржај <i>Bethesda</i> система за интерпретацију цитопатологије штитасте жлезде Проф. др Живка Ери, проф. др Милана Пањковић
10.15-10.30	Улазни тест
10.30-11.00	Адекватност узорка Проф. др Славица Кнежевић Ушај
11.00-11.30	Бенигно Проф. др Живка Ери
11.30-12.15	Атипична неодређеног значења/ Фоликуларна лезија неодређеног значења Проф. др Милана Пањковић
12.15-12.30	Пауза
12.30-13.00	Фоликуларне неоплазме/ Суспектне фоликуларне неоплазме Проф. др Светислав Татић
13.00-13.30	Фоликуларна неоплазма, <i>Hurthle cell</i> (Онкоцитни) тип/ Суспектна фоликуларна неоплазма <i>Hurthle cell</i> (Онкоцитни) тип Проф. др Светислав Татић
13.30-14.30	Пауза
14.30-15.00	Суспектно на малигнитет Проф. др Љиљана Тадић Латиновић
15.00-15.30	Малигно Проф. др Љиљана Тадић Латиновић

15.30-16.30 Грешке у интерпретацији
аспирационе цитологије штитасте
жлезде
Доц. др Djengis Jashar

16.30-17.00 Излазни тест

17.00-17.30 Евалуација курса

17.30 Додела сертификата

Рок за пријављивање је 21. 10. 2022. године

Адреса: Медицински факултет, 21000 Нови Сад,
Хајдук Вељкова 3

Телефон: 00381 21 425-509

Е-mail: ckeans@mf.uns.ac.rs

Едукативни курс је намењен лекарима,
специјализантима и специјалистима патолозима,
ендокринолозима и ендокриним хирурзима.

Учесници курса плаћају котизацију од
2.500,00 динара (у котизацију је урачунат ПДВ),
на рачун Медицинског факултета Нови Сад, број
840-1633666-55 (позив на број 291-500/4).